

最新のマルチスライスCTで より安全な精密検査が受けられます

従来よりも検査時間が大幅に短縮されました

当院では、最新のマルチスライスCTスキャナを設置しております。
この検査では、患者様が寝台に横になるだけで、苦痛なく頭部や胸部・腹部の断層像(輪切り)が鮮明に撮れます。とくに、らせん状に連続してデータを収集することができ(ヘリカルスキャン)従来の装置より広範囲の検査が行え、脳出血・脳梗塞・脳腫瘍・頭部外傷から胸部疾患および腹部臓器(肝・胆・膵・腎・膀胱・その他)疾患にいたるまで、全身の診断が可能です。
くわしい検査内容は、医師またはスタッフまでお気軽にお尋ねください。

被ばく低減機能搭載!!

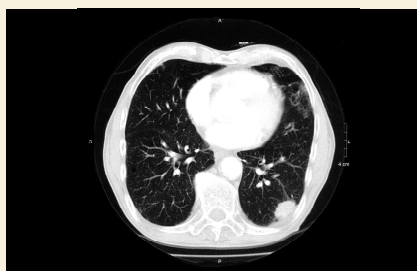
当院のCT装置は従来のCTと異なり撮影しながら最大50%のノイズ処理を行う「**被ばく低減再構成**」を搭載。撮影時間が短くなる事で被ばく線量が**最大75%低減**され、患者様は不安もなくリラックスして検査を受けていただけます



■東芝製マルチスライスCTスキャナ



■頭部



■胸部



■腹部

医療法人社団 にしの会 **西野内科病院**